

## FlexDesk 640



### Legislation pour la santé et la sécurité au travail

Beaucoup d'utilisateurs d'ordinateur de bureau consultent simultanément l'ordinateur et leurs documents papier. Les documents se trouvent alors à la droite ou à la gauche de l'utilisateur d'ordinateur, grâce auquel une sollicitation excessive de la nuque surgit. La solution: Installez un porte-documents entre l'écran et le clavier. Ainsi, le porte-document 'in-line' crée un plan de travail fonctionnel et réalise des plus courtes distances de vue entre le document, l'écran et le clavier grâce auquel la productivité augmentera.

1



1. Porte-documents ergonomique

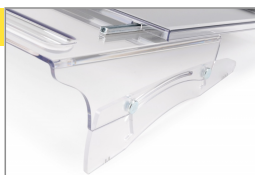
2. Surface d'écriture efficace

3. Facile à utiliser

2



3



**Multifonctionnel:** combinaison porte-copies/surface d'écriture

**Haute qualité:** design excellent, surface mate, rails glissants avec souplesse, Compartiment de stockage pour des stylos, solide (acrylate 5 mm)

**Efficace:** combinaison porte-documents/surface d'écriture permet de travailler plus rapidement et assure gain de place

**Altitude et angle d'inclinaison réglable:** 110 - 185 mm

**Plus rapide et efficace:** alterner entre l'écriture et le travail sur ordinateur

**Pratique:** Compartiments pour clavier pleine taille, y compris zone avant: 55mm

### Spécifications

Dimensions:	515 x 110 x 380 mm (L x H x P)
Poids:	2.2 kg
Numéro article:	BNEFDESK640



### Recherche

De manière à éviter les rotations du cou, il convient de positionner les documents entre le clavier et l'écran. Un plan de travail incliné réduit les courbures du cou et augmente de ce fait le confort de travail.

Le porte-documents 'aligné' génère un plan de travail fonctionnel et réduit les distances de vision entre document, écran et clavier augmentant ainsi la productivité.